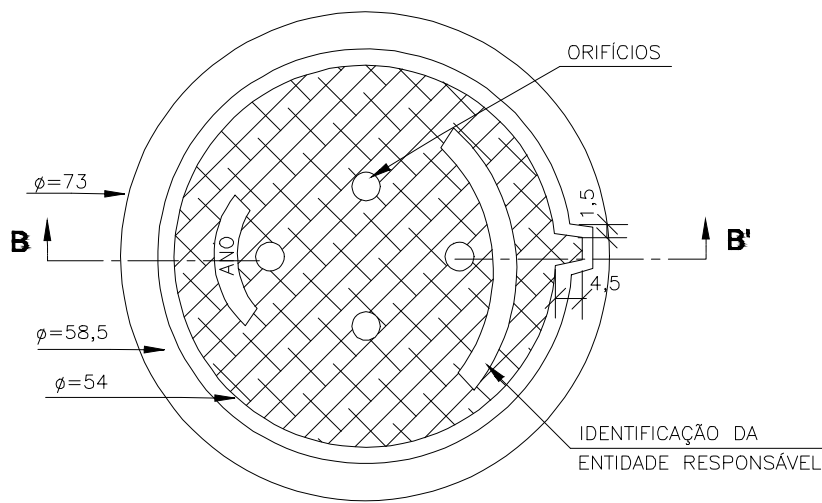
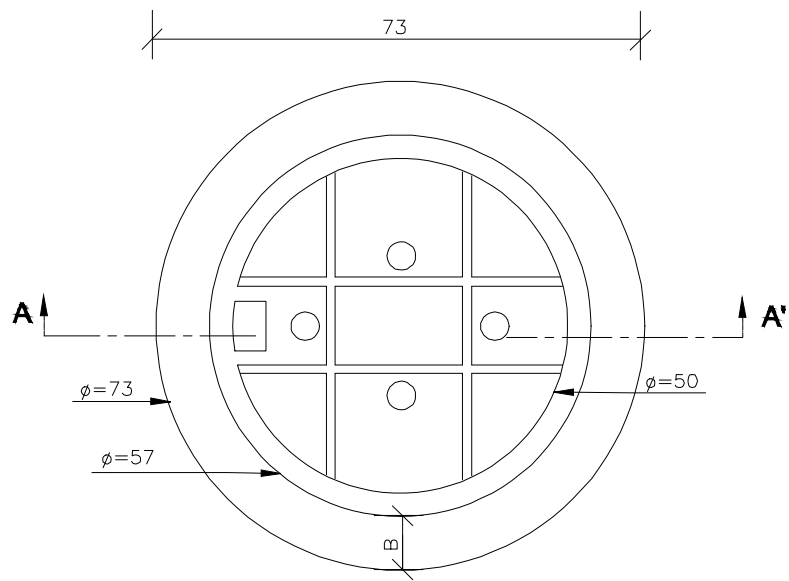


POÇOS DE VISITA - DETALHES COMPLEMENTARES

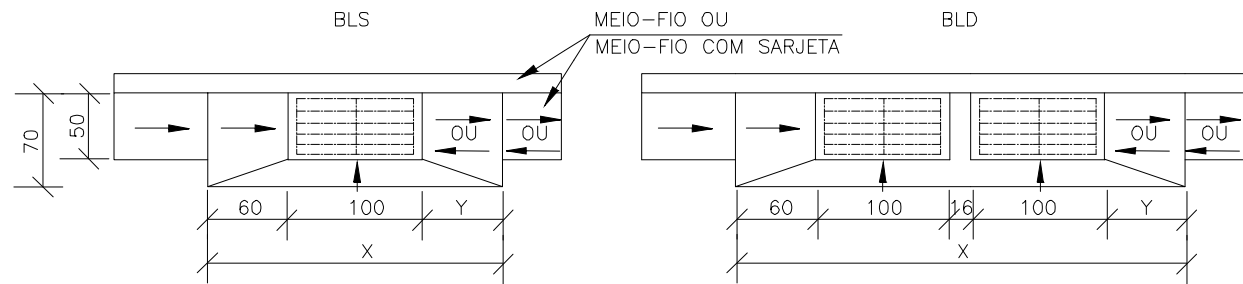
TAMPÃO DE FERRO FUNDIDO - VISTA SUPERIOR



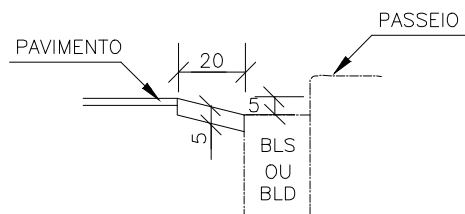
VISTA DO FUNDO



DEPRESSÃO DAS BOCAS-DE-LOBO-PLANTA

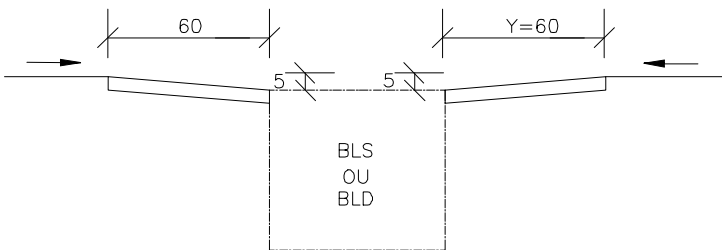


CORTE TRANSVERSAL

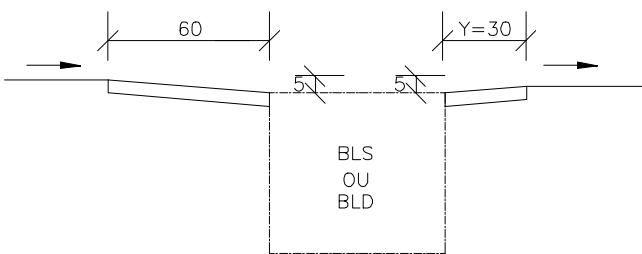


CORTE LONGITUDINAL

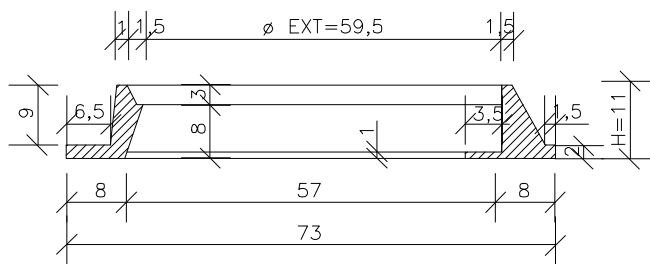
a) DEPRESSÃO EM PONTO BAIXO



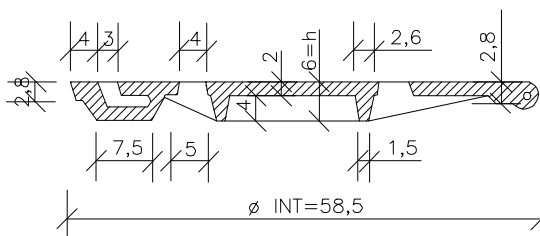
b) DEPRESSÃO EM GREIDE CONTÍNUO



CORTE AA' (CAIXILHO)



CORTE BB' (TAMPÃO)



NOTAS:  
1 - Dimensões em cm;  
2 - O tampão de ferro fundido deverá apresentar peso global na faixa de 105 a 110 kgf atender aos requisitos da nbr-6598/81 e resistir ao trem-tipo de 45t;



LEGENDA: PLANTA BAIXA

POÇOS DE VISITA - DET. COMPLEMENTARES

LOCAL: JARDIM ITORORÓ/ JARDIM ELDORADO - VÁRZEA GRANDE/MT	
PROPRIETÁRIO: PREFEITURA MUNICIPAL DE VÁRZEA GRANDE/MT	DATA: ABRIL/2019
R.T. ELABORAÇÃO: FERNANDA LEOPOLDINO DA COSTA - CREA 1200943163	ESC.:
R.T. EXECUÇÃO:	DESENHO: Eduardo/Fernanda
	FOLHA: 58/62